

Nový BRICE MENSAH opět útočí na emoce

a nastavuje zrcadlo našemu životu ve městě ...

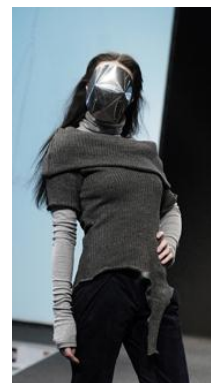
„**Winter and the City**“, - dlouho očekávaná nová oděvní kolekce Brice Mensaha, která se stala ještě před svým uvedením předmětem zájmu řady médií, rozhodně nezklamala. Spekulace se dlouho vedly nejen o samotné kolekci, ale především o způsobu předem avizovaného zahalení tváří modelek, které šokovalo již u předchozí kolekce „Simply white“.

Nová kolekce tohoto mladého oděvního designéra byla předvedena jako součást slavnostního vyhlášení vítěze dalšího ročníku soutěže návrhářů TOP STYL DESIGNER 2010 ve středu 17. 2. 2010 na veletrhu módy STYL & KABO v rámci BVV Brno.



Modelka, která zahájila celou prezentaci, netradičně vystoupila z řad obecnosti a na molo vyšla z opačné strany, než je zvykem. Po zaznění prvních tónů působivé hudby se ztratila v zákulisí a odstartovala tak přehlídku, jenž opět silně zapůsobila na emoce přihlížejících ... **zrcadlově lesklé stříbrné přikrývky tváří všem nastavily zrcadlo tak, jak bylo touto kolekcí zamýšleno ... neosobní, sebestředné, po dokonalé vizáži toužící moderní ženy s prázdňným výrazem ve tváři ...**

Plejáda sebevědomých a ambiciózních žen v outfitech vrstvicích jednotlivé oděvní prvky, jako jsou legíny, kalhoty, sukně, roláky a topy s dalšími oděvními kousky v kombinacích velurové kůže s úplety a pleteninou pak prošla postupně molem v rázném tempu za doprovodu poutavé skladby Heartbeat zpěvačky Nneky. Odstíny šedé, černé, lomené hnědé i temně fialové barvy jen potvrdily současný módní trend, který pro nadcházející zimu předpovídá právě tyto barevné kombinace.



Závěrečné defilé jen umocnilo celkovou atmosféru kolekce, která jako celek ukázala velice citlivý přístup autora k barevnému ladění.



Brice Mensah dává přednost netradičnímu, možná až lehce šokujícímu podání svých módních kolekcí a tak se určitě můžeme těšit na to, s jakým zajímavým nápadem přijde autor příště.

A jak je spokojený s ohlasy na svou kolekci sám autor? „Jsem rozhodně spokojený, že kolekce vzbudila zájem. Již od samého začátku přehlídky byla zcela zřejmá živá diskuse a ta pokračovala i po jejím skončení. Jsem tedy potěšen, protože reakce se plně ztotožnily s mým přesvědčením, že **móda má vzbuzovat emoce a vyvolávat vášně.**“

Fotogalerii a záznam přehlídky již samozřejmě naleznete na www.bricemensah.com
Youtube HD video link: <http://www.youtube.com/watch?v=8Fse1DAoFlw>



Brice Mensah se narodil v roce 1977 v Přerově. Jeho otec, původem ze západoafrického Toga, působí v diplomatické sféře. Matka je Češka, tlumočnice a soudní překladatelka francouzštiny. Díky otcově kariéře prožívá Brice dětství ve Francii a poté v Zaire (nynější Demokratická republika Kongo). V osmi letech se Brice vrací s matkou do České republiky a nastupuje na základní školu v Přerově. Již tam se objevuje představa o tom, stát se designérem. Jeho estetické cítění a umělecké nadání není zcela náhodné, Brice pochází z rodiny úspěšné módní návrhářky Niny Provaan Smetanové.

Po dokončení základní a střední školy pokračuje studiem Soukromé VOŠ Umění ve Zlíně a na Vysoké škole umělecko-průmyslové v Praze. Ve čtvrtém ročníku získává stipendium ke studiu na Institutu Módy na Univerzitě aplikovaných věd ve švýcarské Basileji.

Po basilejském absolutoriu v roce 2006 a uvedení přehlídky „Hang on, I`ll just slip something on“, získává mj. čestné uznání od módní ikony - oděvní historičky Florence Müller, je německou odnoží časopisu Vogue zařazen mezi designérské „hvězdy zítřka“ a jeho tvorba je publikována v časopisech Elle, Marianne, Anabelle a dalších. Po návratu ze Švýcarska nastupuje jako designér do společnosti Hannah v Plzni a dokončuje svá studia na VŠUP v Praze. V současnosti je vedoucím designérem ve společnosti Sportisimo.

V roce 2009 se rozhodl realizovat prostřednictvím vlastní módní značky BRICE MENSAH a za svou první přehlídku „Simply white“, prezentovanou již pod touto značkou na veletrzích Styl a Kabo v Brně, byl oceněn prestižním titulem TOP STYL DESIGNER.

Více na: www.bricemensah.com, kontakt: info@bricemensah.com